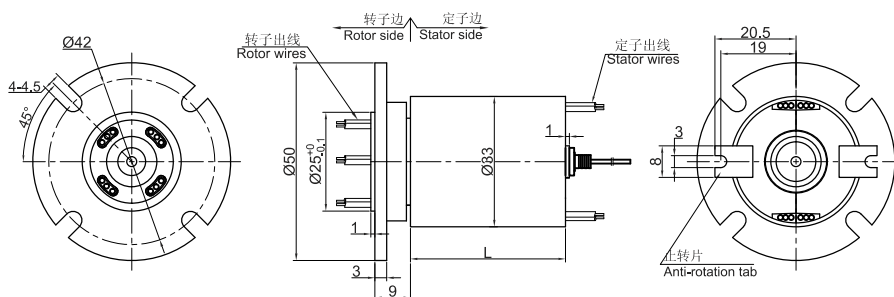
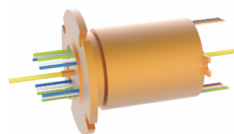


# MHF107 (1通道高频旋转关节 + 电组合滑环)

MHF107是单通道+电气混合高频旋转接头，高频电气混合滑环是专门为满足高速串行数字信号或模拟信号传输而开发的产品。最高传输速率可达3GHz。该系列产品支持单路高频信号单独传输，也可支持高频信号与24V控制信号、通讯信号、动力电源、流体介质混合传输，视频信号采用75欧姆特性阻抗，高频RF信号采用的是50Ω特性阻抗同轴结构头。（其他指定接插件可转接，导线规格RG178、RG316、RG174等可选）



## 订购型号说明

MHF107 - P 06 10 - S 06 - W50 - 3G	
MHF: 高频滑环系列代号	3G: 最高频率3GHz
107: 1通道高频+电, 外径33mm	W50: 直接出同轴电缆RG178 特性阻抗50欧姆
P: 功率环道	W75: 直接出同轴电缆RG179 特性阻抗75欧姆
0610: 6路, 每路0~10A	06: 信号路数(每路0~5A)
	S: 信号环道

## 选型表

型号	高频通道	频率	10A	信号或5A	长度L(mm)
MHF107-S06	1	DC-3GHz	0	6	25.4
MHF107-S12	1	DC-3GHz	0	12	39.2
MHF107-S18	1	DC-3GHz	0	18	53
MHF107-S24	1	DC-3GHz	0	24	66.8

注：N个10A 电流环并起来可作为1路N\*10A电流环使用；比如：2环10A 并起来做作为 1路20A 使用。

## 技术规格参数

高频部分技术指标		机械技术指标	
参数	数值	参数	数值
频率	0~3GHz	工作寿命	5000万转
额定功率	5W	额定转速	150RPM
驻波比VSWR	<1.3	工作温度	-30°C~80°C
插入损耗	0.3db	工作湿度	0~85% RH
驻波比VSWR波动	<0.05	接触材料	金-金
插入损耗波动	0.05db	壳体材料	铝合金
接头类型	直接出同轴电缆	转动扭矩	0.1N.m; +0.03N.m/6路
特性阻抗	50Ω或75Ω	防护等级	IP51
电气技术指标			
参数	数值		信号
	功率		
额定电压	0~440VAC/VDC		0~240VAC/VDC
绝缘电阻	≥1000MΩ/500VDC		≥1000MΩ/500VDC
导线规格	AWG16#镀锡铁氟龙		AWG22#镀锡铁氟龙
导线长度	标准长度300mm ( 可根据要求调整 )		
绝缘强度	500VAC@50Hz, 60s		
动态电阻变化值	<0.01Ω		