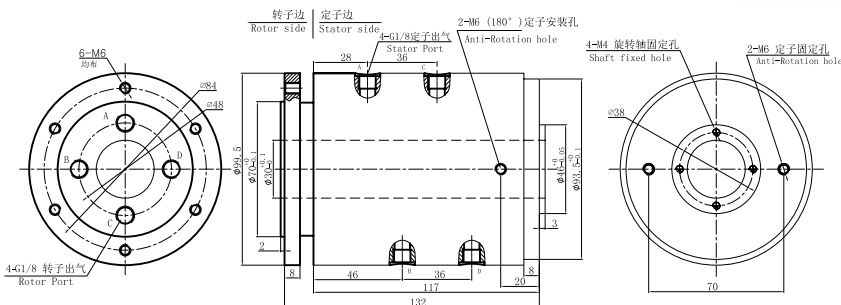
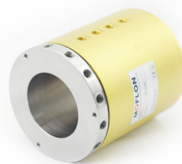


MJ4030(中空30mm, 4进4出)

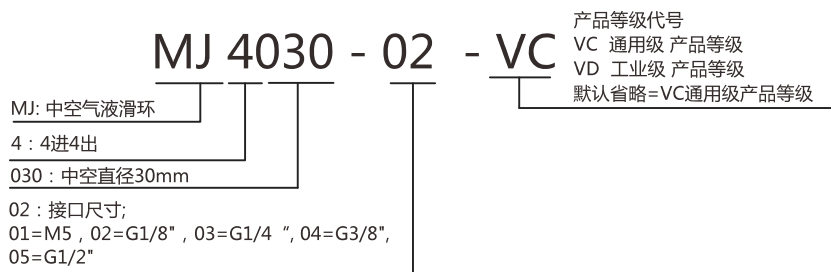
MJ4030 连接接头有G1/8、G1/4 2种规格。

能通过的介质有: 压缩空气、真空、

氢气、氮气、化学混合气体、蒸汽、冷却水、热水、热油、石油、硫酸、饮料等。



订购型号说明



选型表

型号	气体通道	扭矩(N.M)	接口尺寸	中空内孔直径
MJ4030-02	4进4出	6	G1/8	30mm
MJ4030-03	4进4出	7	G1/4	30mm

技术规格参数

参数	数值
通道数	4进4出
最大压力	10MPa (可定制高压), 真空 0.01torr
扭矩	与接口尺寸相关, 详见选型表

产品等级选型表

产品等级代号	最高转速	工作寿命	密封件
VC (通用级)	100RPM	1000万转	国内知名品牌密封件
VD (工业级)	300RPM	3000万转	进口密封件

非标定制可选项

注: 以下特别要求均可定制, 交期会增加3~15天不等, 费用增加5%~50%不等, 本公司大部分基础配件都有标准化, 模块化, 非标定制可大大减少成本和交期。

- 1 接头大小
 - 2 压力大小
 - 3 转速高低
 - 4 中空内孔大小
 - 5 腐蚀性介质, 全不锈钢材质, 防爆, 高温
 - 6 可与电滑环组合
- 技术支持邮箱: technical@moflon.com